

Vejledning til Skype



Webtelefonen Skype	2
Installer Skype	2
Ring til en ven	4
Telefonmøde	5
Ring til fastnettelefon	5

Webtelefonen Skype

Skype er en webtelefon, hvor man kan ringe gratis fra en computer til en anden, hvis man har en nogenlunde god internetforbindelse.

For at bruge Skype skal man have installeret et program. Dette hentes på Skypes websted.

For at man kan ringe gratis til en kollega, skal vedkommende også være oprettet som bruger, vedkommende skal være online og klar ved telefonen. Begge Skype-brugere skal have højttaler og mikrofon på computeren.


Man kan også ringe til en fastnettelefon - dette er ikke gratis - men koster fx 13 øre ekskl. moms i minuttet til alle europæiske lande samt USA, Canada, Australien og New Zealand. Andre destinationer har andre takster – se her
<http://www.skype.com/skypeout/help.globalrate.html>
Se mere herom nedenfor.

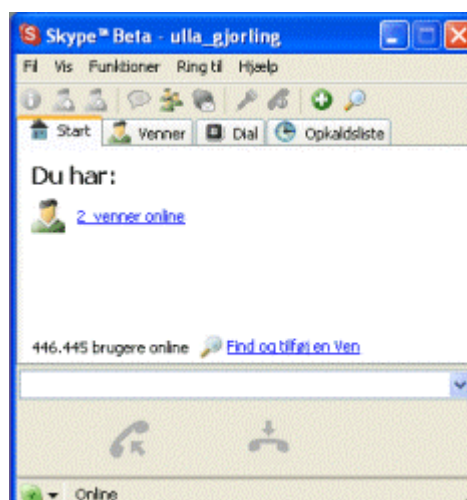
Installer Skype

Gå ind på www.skype.com, installer og opret dig selv som bruger. (Download Now). For hjælp til installationen brug evt. Skypes User Guide på http://www.skype.com/help_userguide.html

Husk at notere dit brugernavn og password, således at du senere kan kommunikere dit brugernavn til dem, du skal arbejde sammen med.

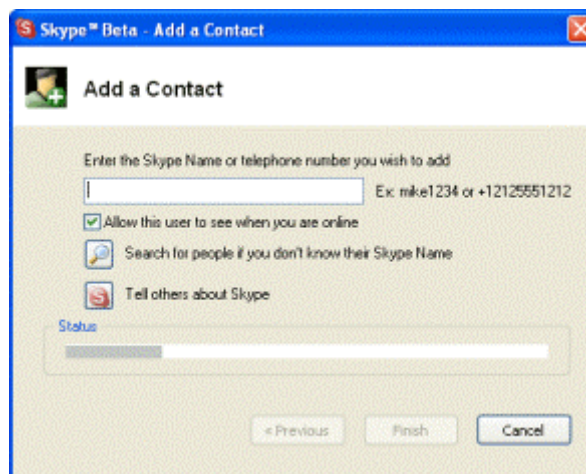
Når programmet er installeret og startet, ses dette:

For at kunne ringe til nogen, er det lettest, om man kende deres brugernavn, så man kan tilføje dem som kontakt. Dette gøres ved at vælge ikonet  og indtaste vedkommendes brugernavn."



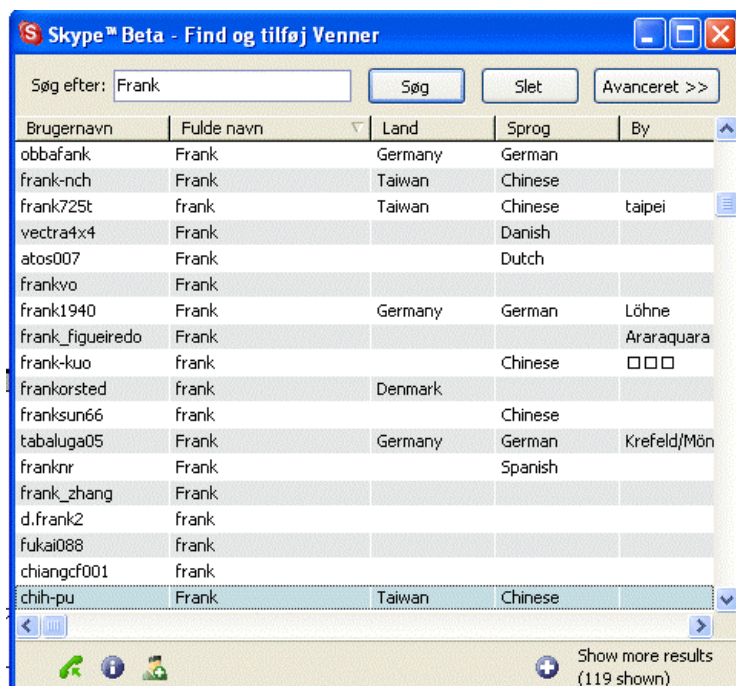
Klik på "Tilføj kontakt" ikonet, og indtast brugernavn på en af dine teamkollegaer.

Hvis man ikke kender vedkommendes brugernavn, kan man enten fra ovennævnte dialogboks vælge "Search for people ..." eller vælge "Find og tilføj en ven" fra Skype-forsiden.



446.445 brugere online [Find og tilføj en Ven](#)

Man kan søge på navn etc, men det virker ganske enkelt ikke særligt godt. Eksempelvis kunne man søge efter kollegaen Frank..



Vælg den relevante bruger ved at markere vedkommende og vælg "Tilføj Ven" ved at klikke på ikonet.



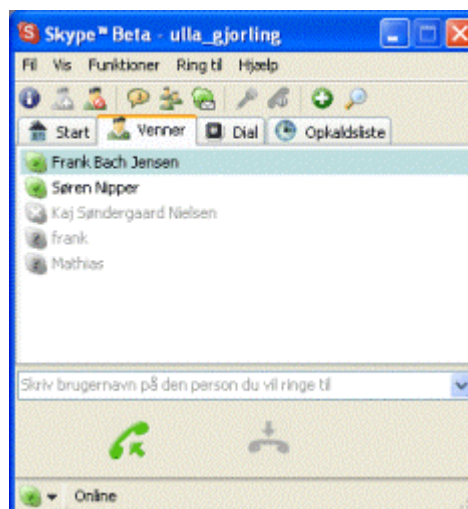
Når man har tilføjet en ven, vises en dialogboks, hvor man har mulighed for at skrive en besked til den person, man ønsker at tilføje. Det som vil ske, er at vedkommende ved næste login præsenteres for din anmodning om at måtte tilføje vedkommende. Hvis vedkommende accepterer, vil du herefter på fanen "Venner" kunne se, om vedkommende er logget på systemet eller ej.

Tips!

Listen over "Venner" gemmes kun lokalt på den maskine, man har arbejdet på. Man skal således notere sig listen og tilføje på ny, hvis man benytter en anden computer.

Ring til en ven

Ring til en anden Skype-bruger ved at vælge vedkommende på din "Venner" liste og løfte røret (grønt telefonrør).



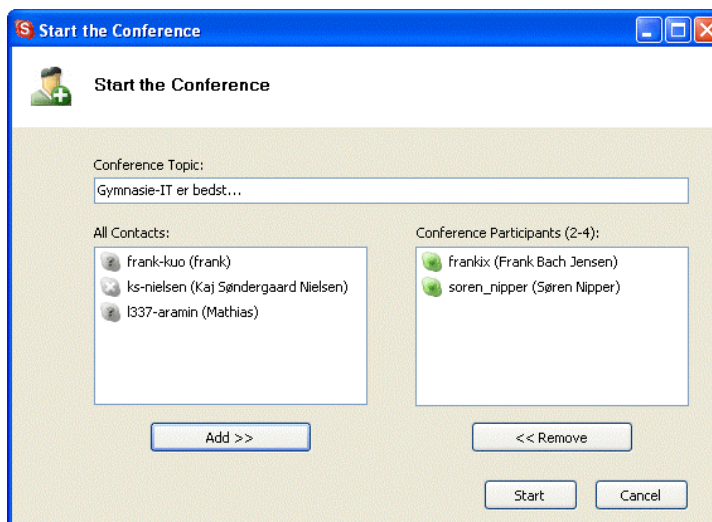
Telefonmøde

På Skype har man mulighed for at lave telefonmøder med op til 5 deltagere – også gratis, hvis de alle er Skype-brugere.

Dette gøres ved at vælge Funktioner – Create Conference.

Vælg nu på listen over dine Venner, hvilke du vil invitere til mødet.

Vælg brugere fra listen og flyt dem over ved at bruge knappen "Add". Klik på Start, når listen er komplet.



Kun de venner på listen, som har grønt tjemærke, har tændt computeren. Dette betyder dog ikke nødvendigvis, at de sidder klar til at modtage dit opkald – de kan jo have rejst sig fra computeren!

Ring til fastnettelefon

Hvis man ønsker at ringe til en almindelig fastnettelefon, skal der betales for opkaldet.

Dette gøres ved fra sin konto på www.skype.com at indbetale et beløb – min. 10 Euro + moms. De fleste kreditkort og VISA kan benyttes.

Når man vil ringe til en fastnettelefon, gøres dette på fanen "Dial". Husk landekoder før telefonnummeret.

