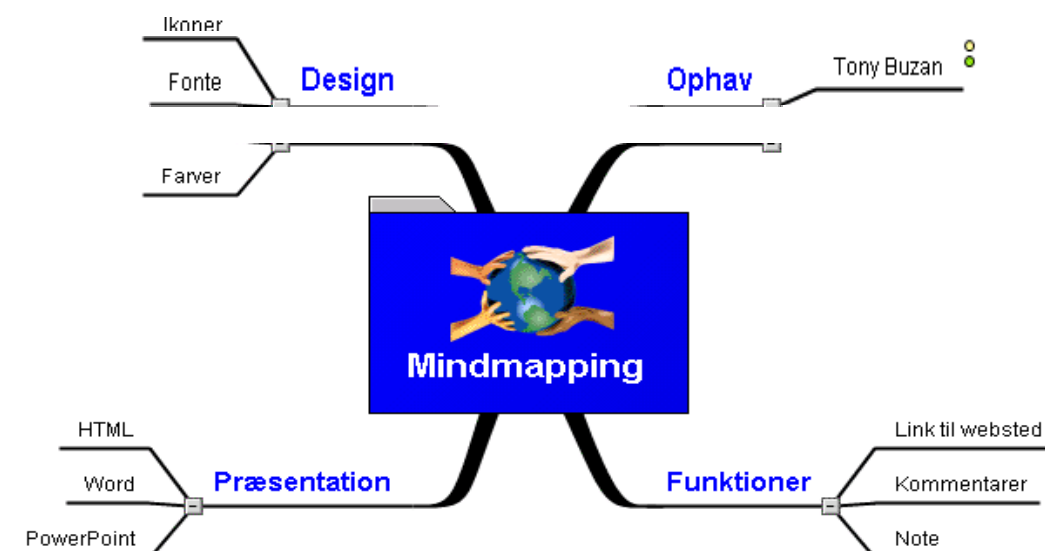


## Mindmap: Tastevejledning og øvelser

# OpenMind



<b>Indledning .....</b>	<b>2</b>
<b>Opret et mindmap .....</b>	<b>2</b>
<b>Mindmapping .....</b>	<b>3</b>
<b>Præsentation.....</b>	<b>7</b>
<b>Design.....</b>	<b>9</b>

## Indledning

Mindmapping er en måde at udvikle og organisere sine ideer på, fx vha. et computerstøttet mindmappingværktøj som *OpenMind*.

Med *OpenMind* kan det færdige mindmap eksporteres til fx HTML, Word, Mediator eller PowerPoint.

Hent en prøveversion af mindmappingprogrammet *OpenMind* på [www.matchware.net](http://www.matchware.net).

Der er ingen tidsbegrænsning på demoversionen, men derimod begrænsninger i funktionaliteten.

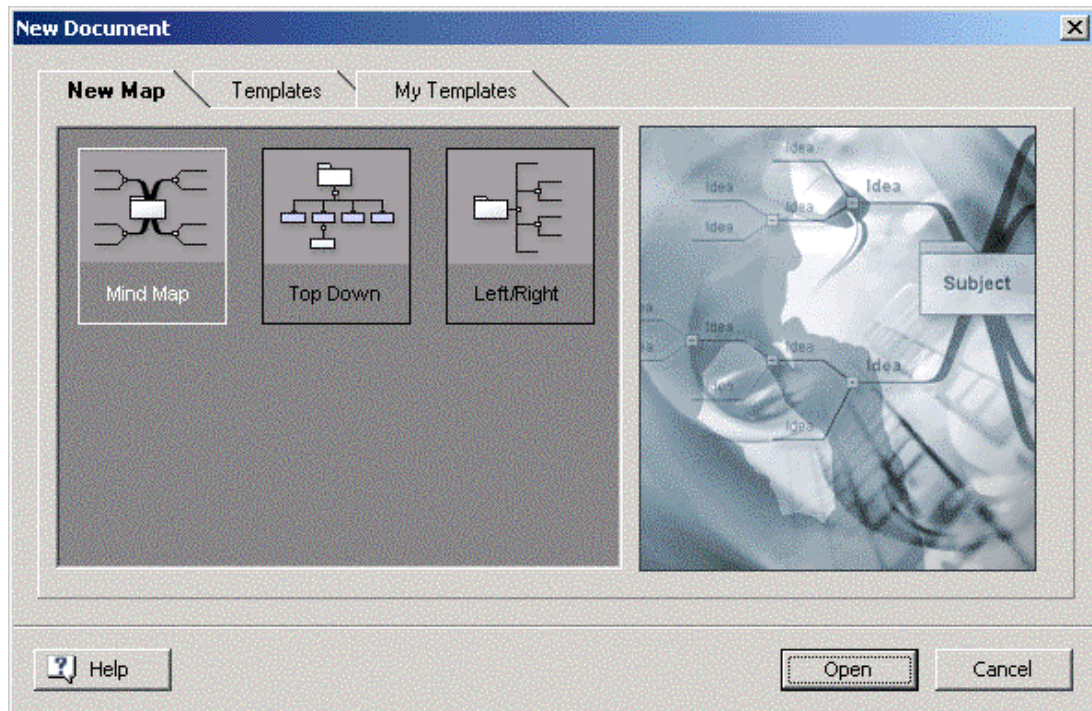
**Hent  
programmet**

## Opret et mindmap

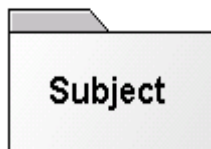
Første gang, du bruger programmet, mødes du af et velkomstvindue:



- Sæt evt. først flueben ud for "Do not show this dialog again"
- Klip på New document for at oprette et mindmap
- Vælg i New Document-vinduet Mind Map
- Klik på Open:



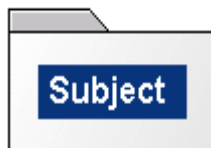
Herefter er dit første *OpenMind*-mindmap klar til at blive udviklet:



## Mindmapping

Hvad er mindmapping, og hvordan mindmapper man? Det kan vi fx lave et mindmap om:

- Skriv "Mindmapping" i boksen, hvor der i forvejen står "Subject" (sørg for, at teksten, "Subject", er markeret, så du kan erstatte teksten)



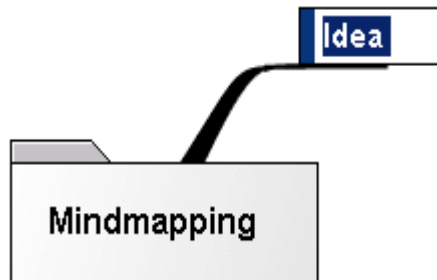
- Afslut med Enter.

Idéudviklingen omkring emnet "Mindmapping" kan nu for alvor starte:

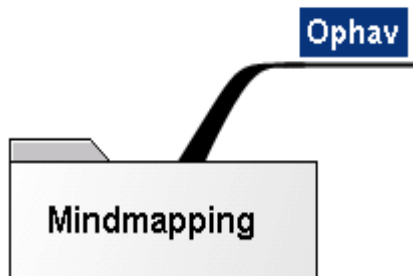
**Subject**

**Idea: Insert branch**

- Vælg Insert|Branch for at starte forgreningen:

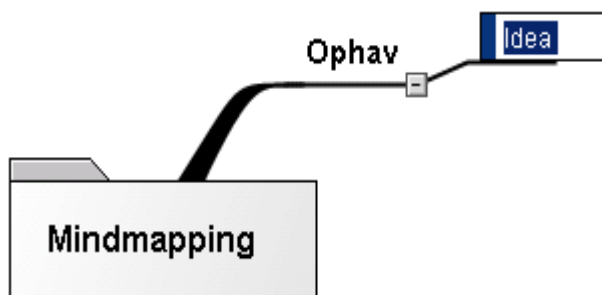


- Skriv "Ophav" i boksen, hvor der i forvejen står "Idea" (sørg for, at teksten, "Idea", er markeret, så du kan erstatte teksten)
- Afslut med Enter:



Forgreningen kan udvikles med en sub-branch:

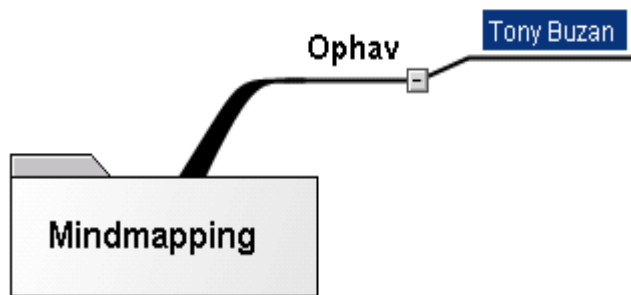
- Vælg Insert|Sub-branch, hvorefter der hæftes en kvist på grenen:



### **Idea: Insert sub-branch**

- Skriv fx "Tony Buzan"<sup>1</sup> i boksen, hvor der i forvejen står "Idea" (sørg for, at teksten, "Idea", er markeret, så du kan erstatte teksten)
- Afslut med Enter:

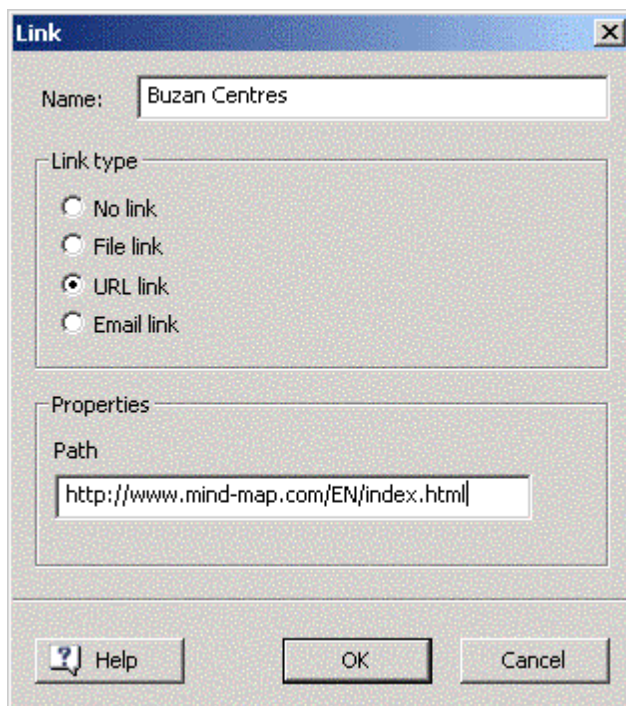
<sup>1</sup> Ophavsmanden til Mind Maps



Indsæt et hyperlink til Tony Buzans websted:

- Vælg Insert|Attach Object|Hypertext, hvorefter Link-vinduet åbnes
- Udfyld Link-vinduet med oplysninger om webstedets navn og adresse:

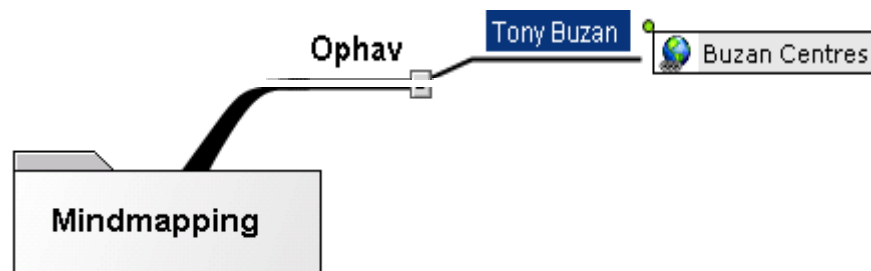
## Link



- Klik på OK.

Læg mærke til, at mindmappet nu er forsynet med en grøn prik ud for "Tony Buzan". Ved mouse-over vises hyperlinkets navn, Buzan Centres.

Navnet er klikbart og fungerer som et aktivt link til webstedet:



Indsæt nu flere grene i mindmappet, enten som branch eller sub-branch.

Brug genvejstast for at indsætte branch og sub-branch:

- Insert branch: Tryk på Entertasten
- Insert sub-branch: Tryk på Inserttasten

Prøv også at indsætte ideer i brainstormtempo:

- Klik på ikonen med lyspæren:

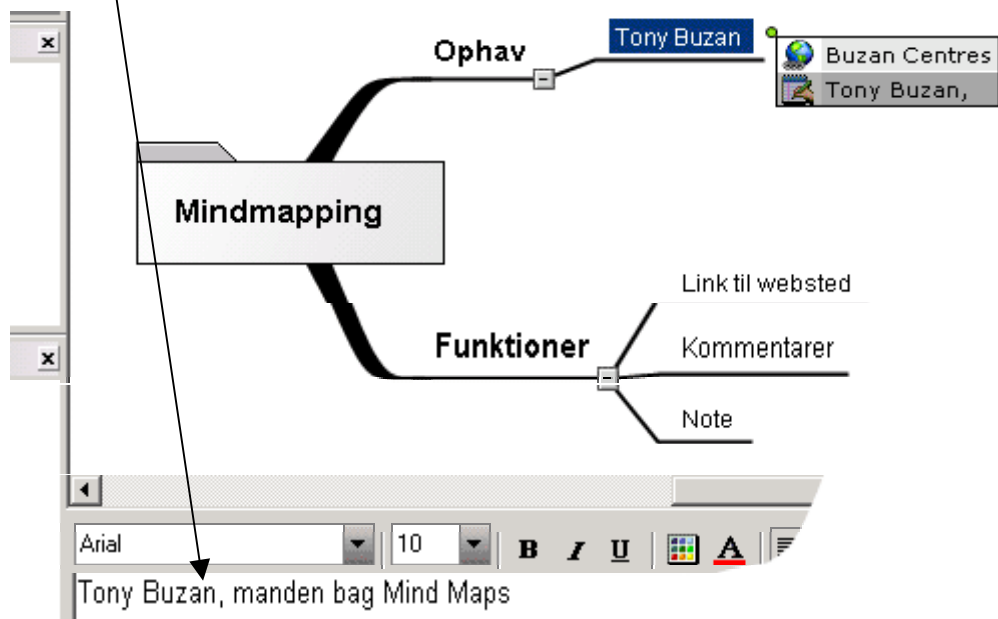


### Tip/Øvelse

Indsæt en note til Tony Buzan:

- Markér "Tony Buzan"
- Vælg Insert|Text Note|New
- I feltet nederst på skærmsiden kan der nu skrives en note:

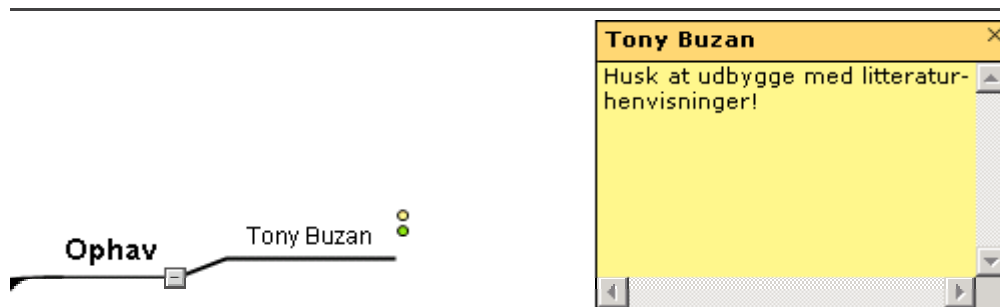
### Note



Indsæt en kommentar for fx at huske dig selv på, at du skal vende tilbage til et underemne i mindmappet:

- Markér "Tony Buzan"
- Vælg Insert|Edit Comment
- Skriv en kommentar i det gule kommentarfelt:

## Kommentar



Læg mærke til, at Tony Buzan nu er forsynet med:

- En grøn prik indeholdende link + note
- En gul prik indeholdende kommentar:

## Link, note og kommentar



## Præsentation

Vi er ved at idéudvikle omkring emnet "Mindmapping". Idéudviklingen skal ende med en metapræsentation af, hvad mindmapping er: Mindmappingmindmappet skal vises som mindmap, fx via en webside:

- Vælg Export to|HTML|Quick Export (vælg evt. Export Wizard for selv at definere størrelse og design)
- Klik på Export-knappen i HTML Quick Export-vinduet
- Klik på Open in Browser for at se det eksporterede mindmap i HTML-version.

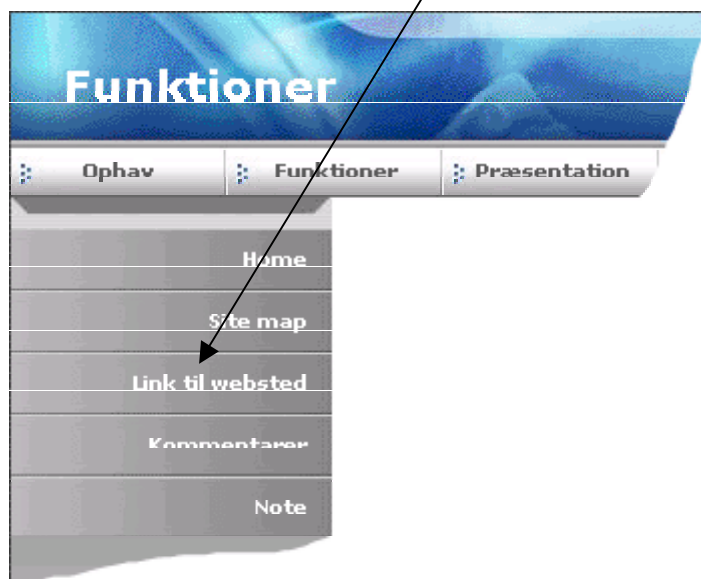
Læg mærke til, at hver branch optræder som et menu-punkt øverst på HTML-siden:

## Eksport til HTML



Gå på opdagelse i HTML-udgaven af mindmappet:

- Klik på "Site map" for at se mindmappet
- Klik på fx sub-branchen "Tony Buzan" for at få adgang til note og link til websted
- Klik på en branch i mindmappet og se, at branchnavnet indsættes som overskrift på siden, og at alle sub-branch-navne indsættes som menupunkter tv.:



Prøv at eksportere et mindmap til andre programmer:

- Vælg Export to|Microsoft Word
- Vælg Export to|Microsoft PowerPoint

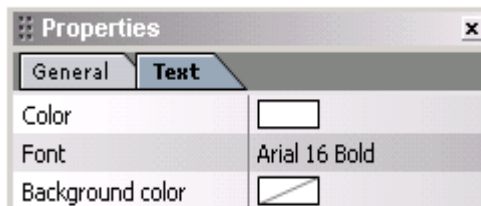
**Tip/Øvelse**

## Design

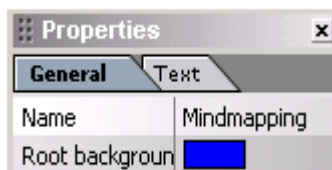
Inden yderligere eksport kan mindmappet tilpasses med udvalgte fonte, farver og ikoner.

Font/fontstørrelse og farver kan ændres:

- Vælg View|Panels|Properties, så der kommer flueben ud for Properties, samtidig med at Properties-vinduet bliver aktivt
- Markér fx hovedideen, "Mindmapping", og vælg fanebladet Text for at ændre gont/fontstørrelse og farver:



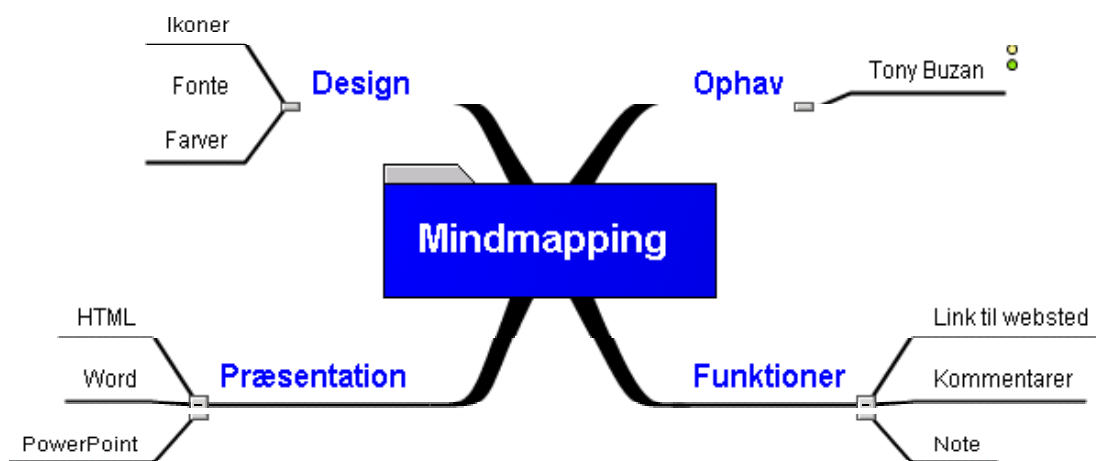
- Vælg fanebladet General for at ændre baggrundsfarven i boksen med fx hovedideen, "Mindmapping":



## Tekst

Prøv at ændre skriftstørrelse og farver på alle sub-branch-tekster på én gang ved at holde Ctrl-tasten nede, mens du markerer teksterne.

## Tip/Øvelse



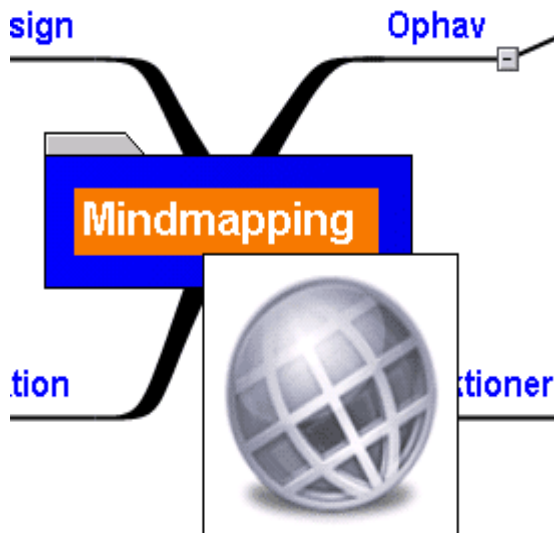
Ikoner kan bruges både under brainstorm og ved præsentation.

## Ikoner

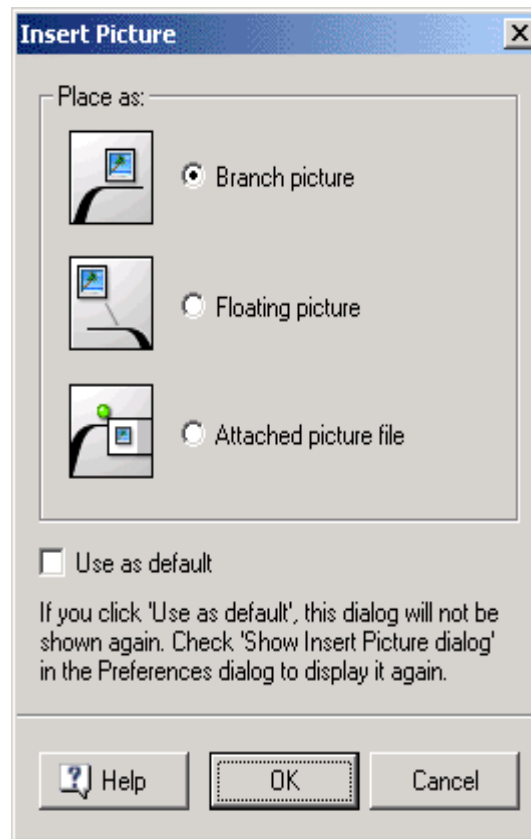
- Vælg View|Panels|Media Catalog, så der kommer flueben ud for Media Catalog, samtidig med at Media Catalog-vinduet bliver aktivt
- Søg i mediekataloget ved enten at indtaste et søgeord eller et søgeord i søgefeltet:



- Udvalg nu en ikon og træk den ind i mindmap-vinduet – hen over den tekst, som ikonen skal forbinde til en anden



- Klik på OK-knappen i Insert-Picture-vinduet (hvor Branch picture i forvejen er markeret) for at få billedet til at hænge på den udvalgte gren:



Fortsæt med at pynte træet, dvs. designe mindmappet med ikoner fra mediekataloget.  
Prøv også at indsætte egne illustrationer i mindmappet vha. Insert|Branch picture.

#### Tip/Øvelse