

Tastevejledning – ArcExplorer 2: Øvelser med tal fra GO-Statistik

Præsentation af et talmateriale

Vi er så heldige, at vi har talmaterialet til GO-Statistik 6 omarbejdet til GIS.

Kapitlerne i statistikken fungerer som temaer, der kan vises og analyseres i ArcExplorer 2. De variable, der er vist i søjlerne i tabellerne i den trykte udgave, er de egenskaber, der er tilknyttet temaerne i GIS. (Hvis du ikke kan finde ud af, hvad de forkortelser, som du vil stifte bekendtskab med, betyder, kan du altid slå op i den trykte udgave).

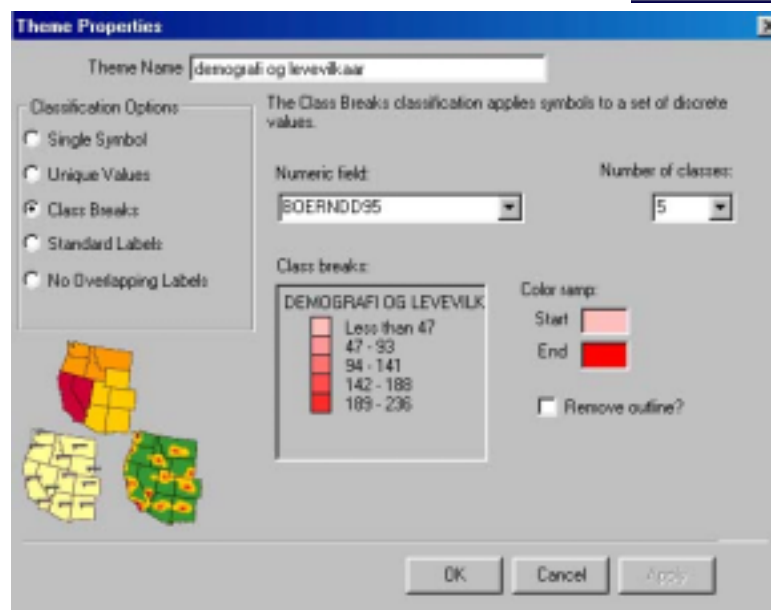
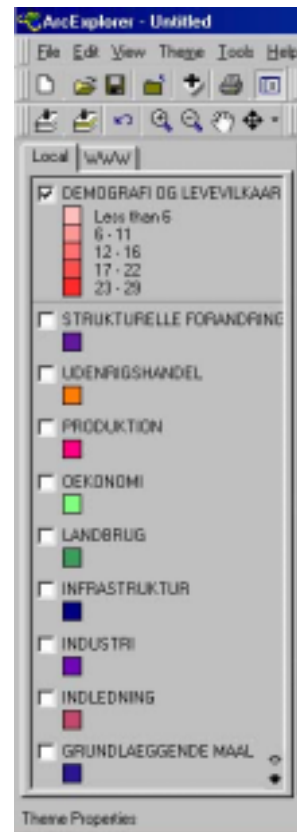
Læg talmaterialet i en mappe på C i roden eller et lettilgængeligt sted på lokalnettet og giv mappen et passende navn.

Opret et projekt, som gemmes, og tilføj temaerne fra GO-Statistik 6.

Klassifikation af temaer

Hvis man arbejder med variable, som gradueres for at få den ønskede information frem på kortet, kan man med ArcExplorer gå frem på følgende måde:

- Dobbeltklik på legenden (signaturen) for det ønskede tema. Nedenfor er Demografi og levevilkår valgt som eksempel:



- Når dialogboksen Theme properties fremkommer, vælges Class Breaks i boksen til venstre
- I boksen Numeric field midt i vælges et inddelingskriterium. Nedenfor er valgt børnedødelighed for 1995
- Man kan vælge antal klasser i inddelingen. Standard er 5 klasser. Man kan også vælge andre farver. I så fald klikkes på farverne ved Start og End, og man får mulighed for at vælge
- Når man har klikket på OK, eller Apply efter at have truffet de forskellige valg, repræsenteres den valgte inddeling på kortet.

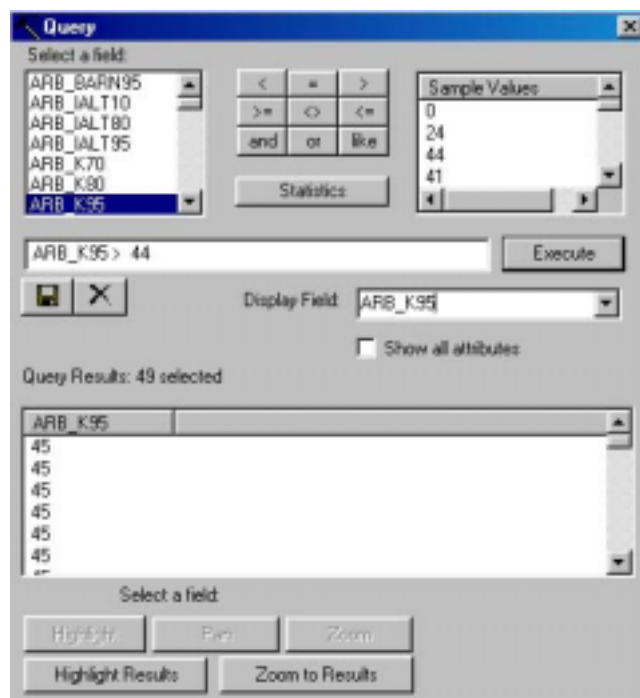
Forespørgsler til materialet

Først aktiveres det tema, som man vil lave en forespørgsel på grundlag af.

En forespørgsel kaldes i programmet en query. Forespørgslen rettes mod en database, som fx i vores tilfælde GO-Statistik. I dette tilfælde udvælger vi lande, som opfylder bestemte betingelser, som vi fastlægger i programmets Query Builder

Klik på Query Builder i Tool-menuen i menulinien eller på hammeren i værktøjslinien.

Herefter fremkommer dialogboksen Query, hvor vi formulerer betingelserne for forespørgslen.



I boksen Select a field ses de egenskabsdata, der hører til det valgte tema, og det er værdierne for dem, vi kan fastlægge. Vi vælger fx ARB_K95>44 (kvindernes andel af arbejdsstyrken er større end 44% i 1995). (Man dobbeltklikker på en egenskab på en af de booleske operatorer (> = osv.) og på en udvalgt værdi for Sample value).

Programmet udvælger de lande, der opfylder kriteriet. Klikker man på Highlight Results, fremhæves landene på kortet med gult.

I den nederste boks kan man få vist, hvilke egenskaber der i øvrigt er i udvalget. Man kan også få vist alle egenskaber.

Man kan sammensætte udvalg af lande efter forskellige både enkle og sammensatte kriterier efter eget valg og derved analysere det talmateriale, som man har til rådighed i det valgte temas egenskabsdata.

I det valgte eksempel har vi de lande, hvor kvindernes andel af arbejdsstyrken er

forholdsvis højt.