

Crossword Express

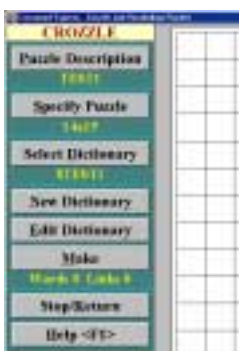
Tastevejledning – Crossword Express

Download programmet fra <http://www.crauswords.com/index.html>

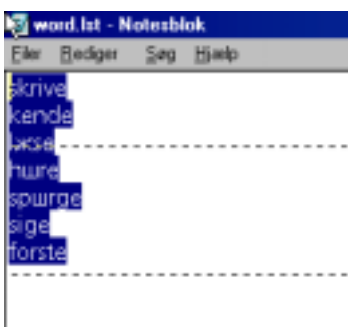
Tryk annuller på de ”hints”, der hele tiden dukker op ved åbningen af programmet, som fx



- Vælg Make classroom puzzle. Et nyt vindue åbner sig:



- Udfyld: Puzzle-description (krydsens navn)
 - linie 1= navn på krydsordsfilen
 - linie 2= overskrift på den udskrevne kryds
 - linie 3= lærernavn – vil blive udskrevet
- OK > evt. specify puzzle > New Dictionary (\$navn) (\$-tegnet fås med alt gr +4)
- Skriv løsningerne ind – 1 ord pr. linie. sæt evt to ord sammen til et

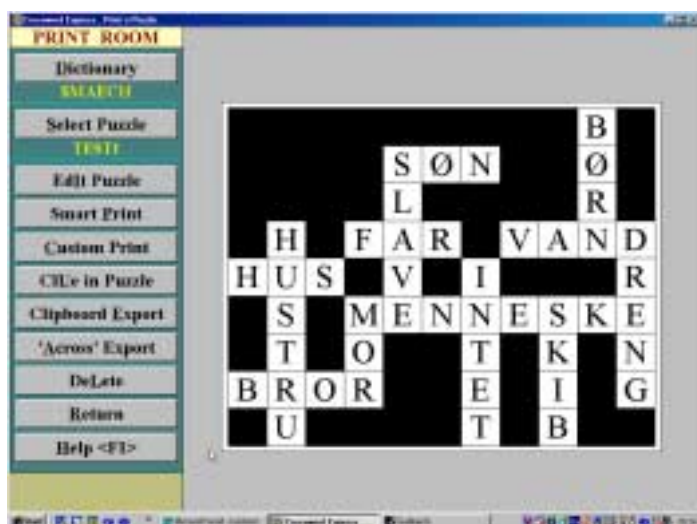


Du skal ikke bekymre dig, hvis æ, ø og å er erstattet af russiske skrifttegn. Det virker alligevel.

- Hvis du vil skrive russisk skal du i rediger gå til skrifttyper og vælge en 1251-font, fx Svet. Husk at skrive til russisk tastatur (se nederst i højre hjørne på din skærm)



- Gem (filer > gem – evt. gem som på diskette)
- Forlad ordbogen (klik X i højre hjørne)
- Vælg evt. ordbog – se, at det er den rigtige, der står
- Vælg Make puzzle > stop når du synes, krydsordet ser fint ud (STOP)
 - dette punkt kan evt. gentages, hvis du ikke er tilfreds
 - du kan også ændre krydsordets antal af felter og prøve igen
- Vælg Return (tilbage til hovedmenu)
- Vælg Print or Export puzzle (herved åbnes en ny menu)



- Vælg Edit puzzle

Her laves de forklaringer, eleverne skal løse, f. eks. de ord, de skal oversætte. OBS. DU kan godt skrive russisk, men det vil stå med ulæselig skrift. Det er derfor bedst, hvis forklaringerne skrives i tekstbehandler, dvs. at du gør, som der står herunder under ”TIPS”. Du får det bedste resultat ved at bruge > eller < knappen.

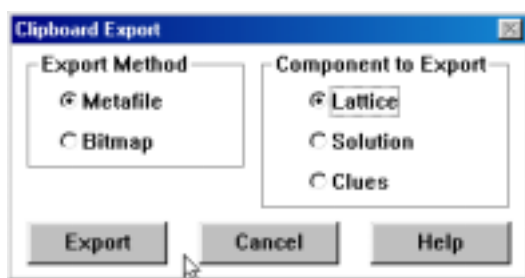
Så vises løsningerne en efter en – og du er sikker på at få alle ordene med. (I den røde, der vises, skal det nederste ord ændres (CLUE))

- Vælg OK/Gem
- Vælg Print (OBS du kan også få løsningen printet ud)

TIPS: I stedet for at printe ud kan du eksportere krydsen, løsningen og nøgleordene over i Word. Herved kan du få et bedre layout – og hvis du ikke har betalt licens, kan du slippe for at få krydsen printet ud med et kryds over! (Se følgende vejledning:)

Du gør sådan for at få krydsen ind i tekstbehandleren Word (WP fungerer ikke så godt):

- Vælg Print or export puzzle
- Vælg Clipboard Export. Der vises følgende rude:



- Vælg Metafile Export

Herefter tager du en ad gangen af mulighederne th., eksporterer dem og sætter ind i din tekstbehandler (Rediger >Sæt ind). (OBS: Lav først en tabel med 2 kolonner i tekstbehandleren – en kolonne til krydsen (lattice) – en til nøgleordene)

Du kan lave flere forskellige krydsord ud fra samme ordbog. Husk at give krydsordene forskellige navne.

Krydsordene kan også løses online. Der er endvidere mange andre faciliteter, du selv kan udforske.